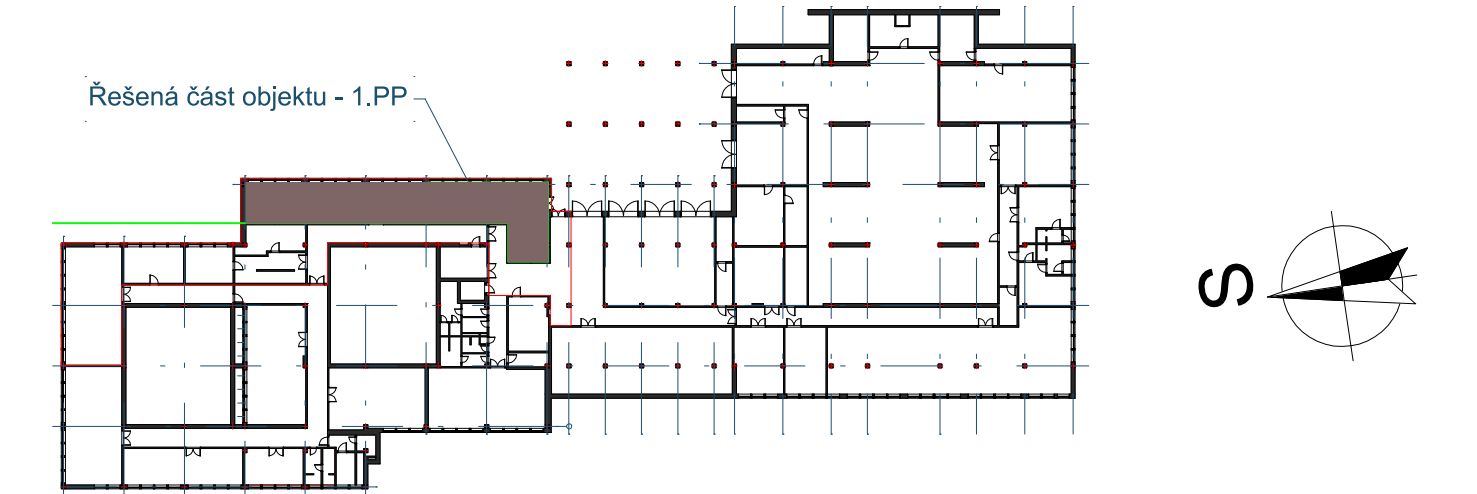



Legenda:

- Zásuvka jednoduchá, s odkláním IP40, 230V
- Zásuvka dvoupólová, s odkláním a natáčecím držákem, IP40, 230V
- vyplňací tlačítko C.1
- vyplňací tlačítko C.1 IP44
- vyplňací tlačítko C.5
- vyplňací tlačítko C.6
- stoupací vedení
- CX04-H-1 3x1,5 mm² (zásovkové obvody)
- CX04-H-1 3x2,5 mm² (zásovkové obvody)
- kabelový štáb nad SDK (40x60mm)
- přidružené kabelové trasy (ve štábu nad potrubím 100x60, v případě středu SDK dvířka sezení oca 3m od sebe)
- Svítilna C4, Vestavné LED svítidlo, IP54, 3100lm, 22W, Ra 80, 4000K, průměr 598 x 598 x 90
- Svítilna C3, Vestavné LED svítidlo, IP54, 3200lm, 22W, Ra 80, 4000K, průměr 598 x 598 x 90
- Svítilna C5, Vestavné LED svítidlo, optický kryt, IP54, 5300lm, 44W, Ra 80, 4000K, průměr 598 x 598 x 90
- Svítilna F, Přisazené LED svítidlo, optický kryt, IP54, 1900lm, 19W, Ra 80, 4000K, průměr 210 x 0 x 46
- Přisazené LED rozsvícené svítidlo, s praporečkem N2, 1W, 50lm, Ra 80, 4000K
- Svítilna N5, LED přisazené/vestavné rozsvícené svítidlo, IP20, IP20, 3W, 320lm, Ra 80, 4000K, 2700K/4000K
- Svítilna N2, LED vestavné rozsvícené svítidlo univerzální optika, IP20, 3W, 320lm, Ra 80, 4000K, 6500K/4000K
- LED páska pod tuch, tloušťka 12mm
- ochranné pospojování nízkoohodnot
- Nový rozvaděč
- Požární tlačítko
- Větrací tlačítko
- Pohon okna (motor)
- Ovládací centrála pohonu včetně rozšiřovacích modulů + UPS pro PBZ
- Zamykací pohon 24VDC
- EPS KABEL 1x RE PBZ-R 3X1,5
- 4 x 2 x 0,8 (bezhalogenový)

Zásuvkové rozvody budou uloženy ve drážkách ve zdi.
Světelné rozvody ve zdi budou vedeny drážkami a na stropě budou vedeny v bezhalogenových lištách.
Veškeré neživé části budou ochranné pospojovány a přivedeny na MET.
Umístění jednotlivých koncových prvků musí být nejprve odsouhlaseno investorem.
Kabeláž novouzvoňené na venkovním schodišti bude vedena v elektroinšalační trubce.

- Povinnosti dodavatelské firmy je seznámit se se všemi částmi projektové dokumentace, tzn. technickou zprávou, výkresy, výkazy výměr atd. Dále je povinnosti dodavatelské firmy ověřit si a zkontrolovat veškeré návaznosti a požadavky na ostatní profese.
- Předpokládá se, že dodavatelská firma je odborně způsobilá, s plnou zodpovědností za provedení kompletního funkčního díla vč. stanovení úplného rozsahu prací prostřednictvím přezkoumání a prodiskutování kompletní dokumentace s příslušnými stranami.
- Na základě výše uvedeného je povinnosti dodavatelské firmy upozornit na případné nedostatky, zjevné chyby a v případě nejasností vznést dotazy k dokumentaci. Tato povinnost se předpokládá před zahájením prací v termínu stanoveném zástupcem investora.
- V průběhu prací je povinnosti dodavatelské firmy včas upozornit na nedostatky a chyby a to takovým způsobem, aby nedošlo k navýšení ceny díla vlivem opožděné připomínky. Pokud se tak nestane, předpokládá se vždy, že dodávka zahrnuje všechny součásti k zajištění kompletnosti a funkčnosti díla.
- Součástí ceny díla musí být všechny náklady, aby cena byla kompletní, konečná a zahrnovala celou dodávku a montáž. Cena díla musí být včetně všech souvisejících doplňků, podružného a montážního materiálu bez dalších nároků na navýšení ceny.
- Všechny ve standardu neuvedené výkony, které jsou však nutné pro správnou funkci konstrukcí provedených, se nepovažují za vedlejší výkony a je třeba s nimi počítat v jednotkových cenách.
- Při realizaci je dodavatel povinný koordinovat postup prací se stavbou a ostatními profesemi, postupovat v souladu s příslušnými předpisy a návody pro montáž jednotlivých zařízení, dodržovat bezpečnostní a protipožární předpisy.



Revize		Popis revize		Datum										
				Podpis										
±0,000 = 1.NP m n.m., Balt p.v.														
Zodp. projektant:		Projektant:		Hlavní inženýr projektu:										
Ing. Michal Zubík		Ing. Michal Zubík		Ing. Petr Ramík										
Místo stavby:	17. listopadu 930/8, Olomouc 779 00													
Katastr:	k.ú. Olomouc-město, č. parcely st.1501, 94/71, 94/74													
Stavebník:	Univerzita Palackého v Olomouci, Křížkovského 511/8, Olomouc, 779 00													
Název stavby:	PF UPOL, Změna užívání vnitřních prostor budovy B, fáze 2, část 1, 3, 4													
Objekt:	D.1 - Budova B D.1.4.5 - Silnoproudá elektrotechnika				Generální projektant:  RV projekt RV projekt s.r.o. Polášková 1535, info@rvprojekt.cz Val. Meziříčí, 757 01 www.rvprojekt.cz									
Název výkresu:	Půdorys 1.PP - Silnoproud				Projektant dílčí části: <table><tr><td>Datum</td><td>08/2023</td><td rowspan="4">Číslo paré</td></tr><tr><td>Stupeň</td><td>DPS</td></tr><tr><td>Formát</td><td>5xA4</td></tr><tr><td>Měřítko</td><td></td></tr></table>	Datum	08/2023	Číslo paré	Stupeň	DPS	Formát	5xA4	Měřítko	
Datum	08/2023	Číslo paré												
Stupeň	DPS													
Formát	5xA4													
Měřítko														
					Číslo výkresu 2022_45.2-D.1.4.5_03									